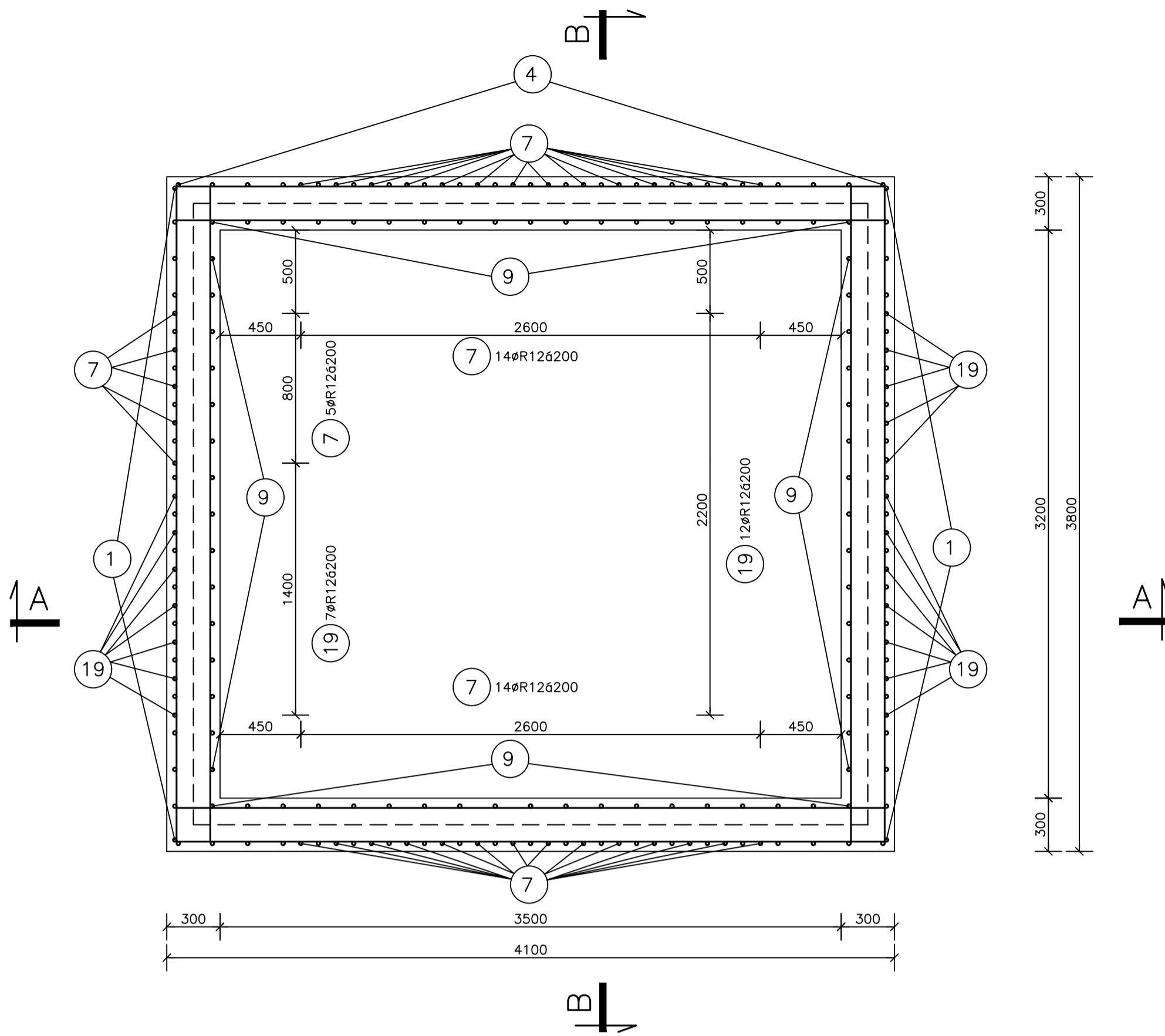
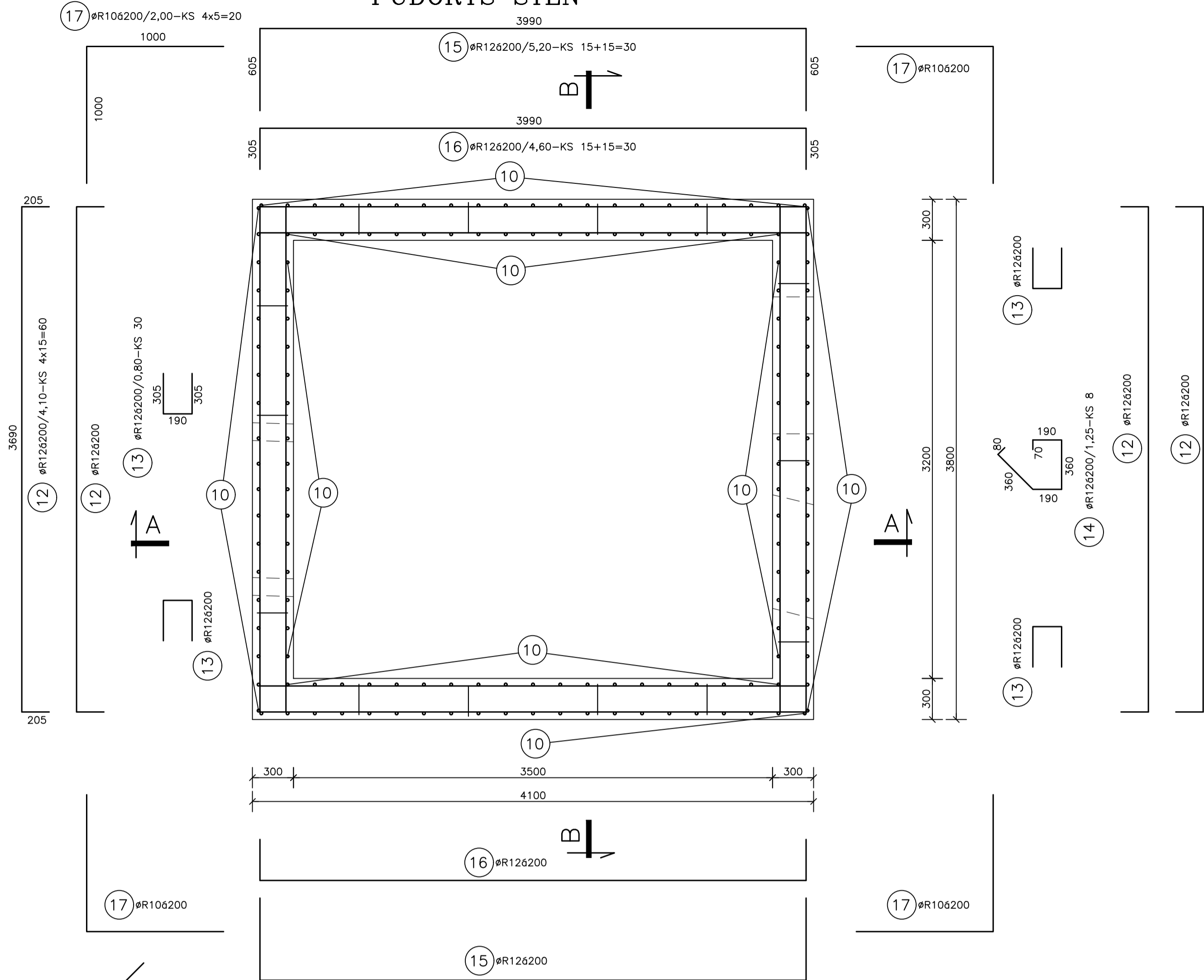


ŠACHTA Š1
VÝZTUŽ

PŮDORYS DNA



PŮDORYS STĚN



VÝPIS VÝZTUŽE

POL	PROFIL	DĚLKA	KUSY	DĚLKA CELKEM BM		
				10 216(E)	10 505(R)	R12
1	R12	5,70	19			108,3
2	R12	4,80	19			91,2
3	R10	4,00	12		48,0	
4	R12	5,40	21			113,4
5	R12	4,50	21			94,5
6	R10	3,70	12		44,4	
7	R12	2,00	33			66,0
8	R12	1,00	16			16,0
9	R12	1,05	68			71,4
10	R12	2,80	148			414,4
11	R12	0,90	85			76,5
12	R12	4,10	60			246,0
13	R12	0,80	30			24,0
14	R12	1,25	8			10,0
15	R12	5,20	30			156,0
16	R10	4,60	30		138,0	
17	R10	2,00	20		40,0	
18	R10	1,20	24		28,8	
19	R12	1,50	19			28,5
20	E6	0,40	42	16,8		
DĚLKA CELKEM		bm		16,8	299,2	1516,2
VAHA		kg/bm		0,222	0,617	0,888
VAHA CELKEM		kg		3,7	184,6	1346,4

BETON C30/37–XC2,XA1 –CL 0,40–Dmax.16
max.průsak 35mm dle ČSN EN 12390–8

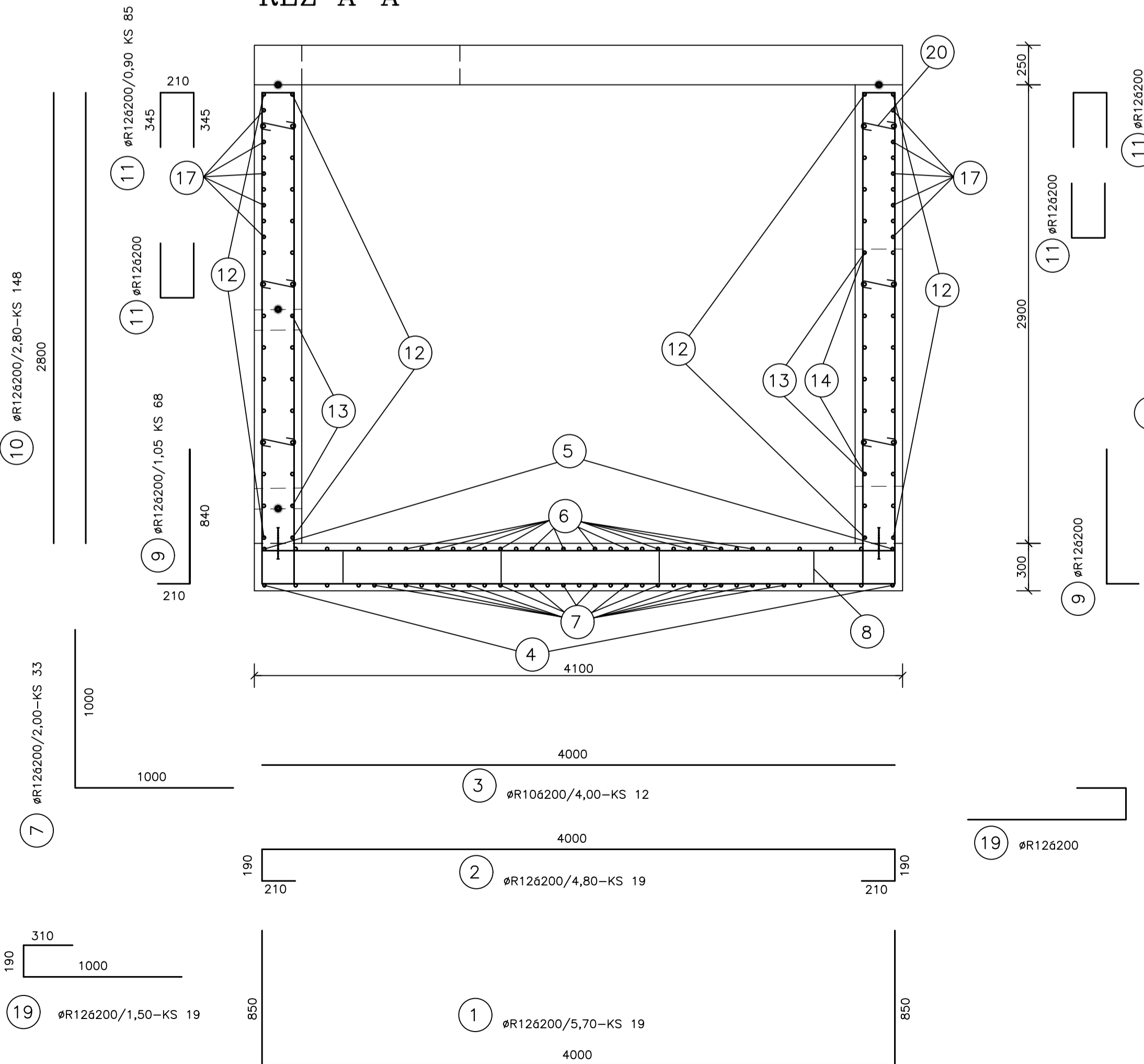
VÝZTUŽ 10505(R)10216(E)

KRYTÍ VÝZTUŽE 40mm

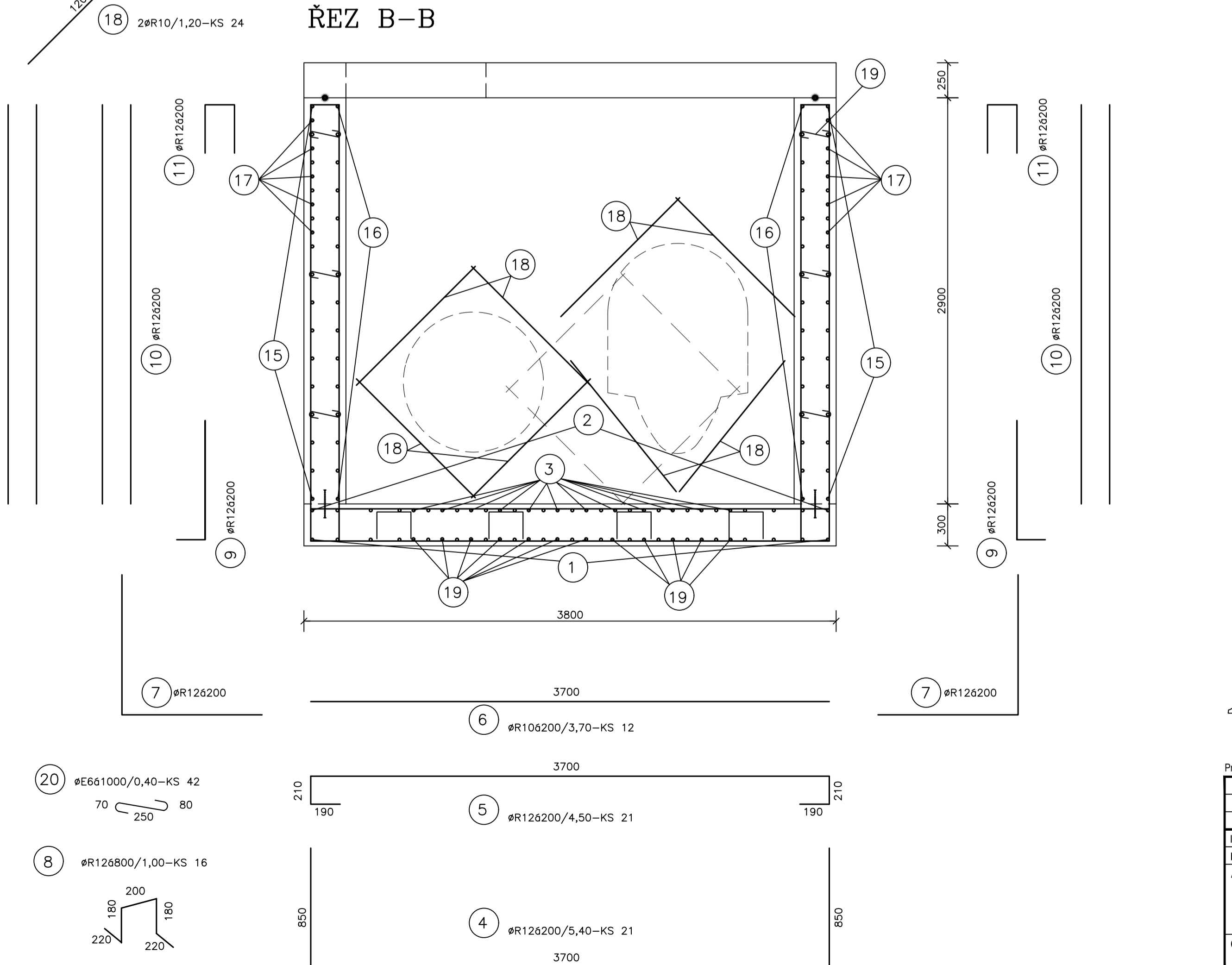
POZNÁMKA:

V MÍSTĚ NOVÉHO POTRUBÍ VÝZTUŽ POSUNOUT NEBO VYPÁLIT
A UZAVŘÍT POL. 11 NEBO 13

ŘEZ A–A



ŘEZ B–B



Vedoucí projektu:	Miloslav JÍLEK	Schválí(a):	Paré:
Číslo zakázky:	23 858	Ing. JIŘÍ VÍTEK	

Pro JV PROJEKT VH s.r.o. vypracoval:				ŠEDA CZ s.r.o.	
ODP. PROJEKTANT	VYPRACOVAL	KRESLIL		IČO: 26920981, tel.: 541217816	
ING. ŠEDA	D.BLATNÁ				
INVESTOR: Statutární město Brno, Dominikánské náměstí 196/1, 602 00 Brno				FORMÁT	8A4
INŽENÝRSKÁ ČINNOST: Brněnské vodárny a kanalizace, a.s., Pisárecká 555/1a, 603 00 Brno				DATUM	05/2023
AKCE:				ÚČEL	DUSP, PS
Brno, Gajdošova II - rekonstrukce kanalizace a vodovodu				ZAK. Č.	
(úsek stavby Bubeníkova-Mikšíčkova)				ARCH. Č.:	
OBSAH:				MĚŘITKO:	VÝKRES Č.:
Š1 - VÝKRES VÝZTUŽE				1:25	D.2.12.3